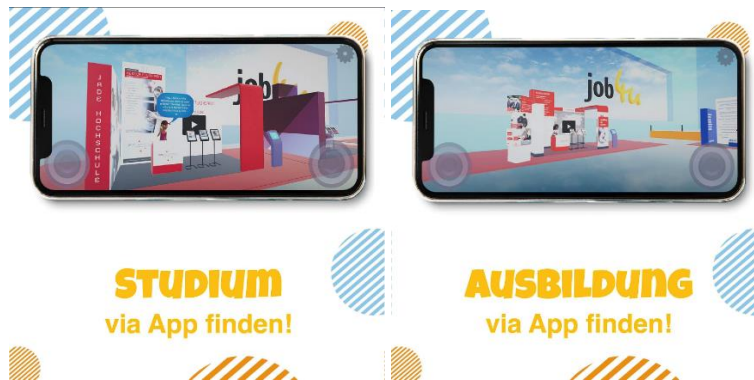


Factsheets für Lehrer*innen – eine Anleitung für die virtuelle Messe

Die virtuelle Messe - APP ist sofort verfügbar.



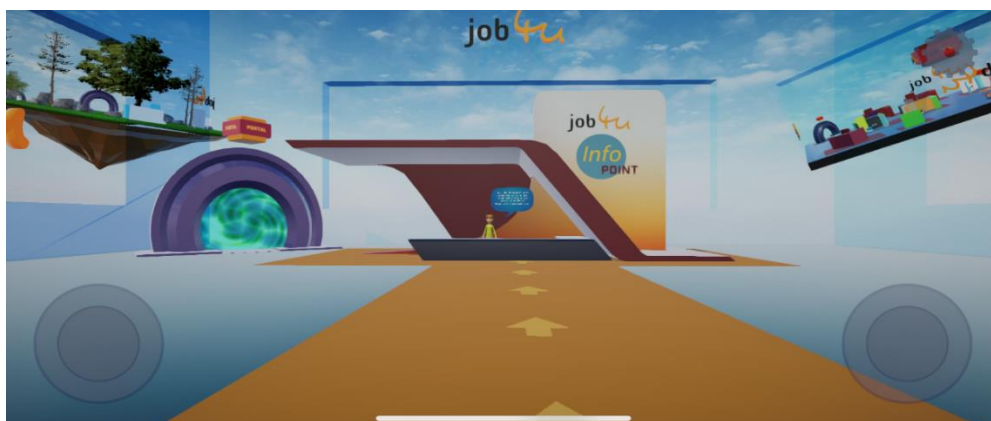
Suchen Sie im App Store: job4u Virtuelle Messe. Nach dem Download der App auf ein mobiles Gerät kann die Messe jederzeit besucht werden. **Alles in einer App!**



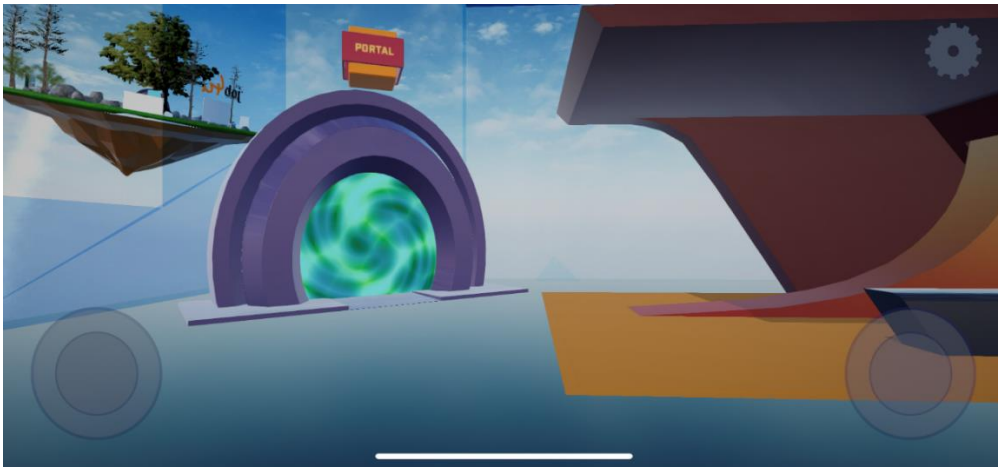
Wenn die Messe startet, zeigt sich folgendes Bild:



Am rechten und linken unteren Bildrand erscheinen die Steuerungskreise. Mit dem linken Stick bewegen Sie die Füße und mit dem rechten Ihren Kopf. Sie müssen, um nach links und rechts zu gucken, den rechten Stick benutzen. Bitte auf die Lobby zugehen.



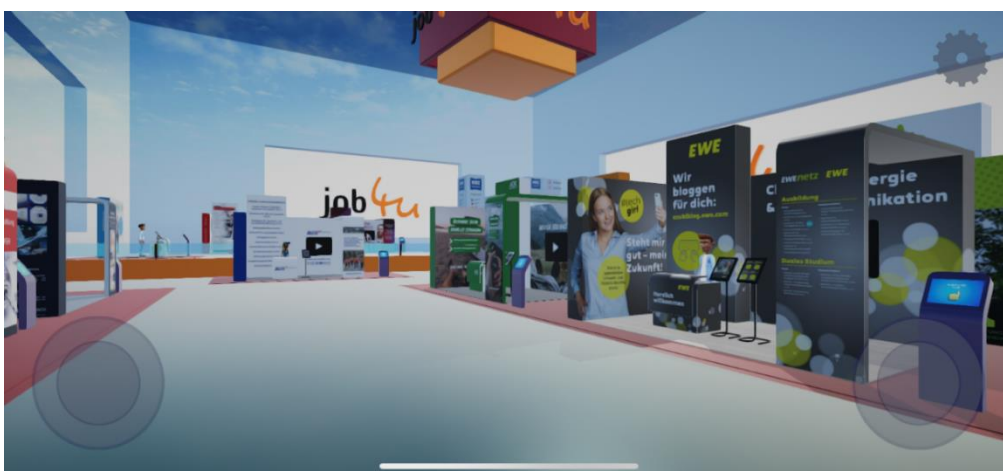
Links ist ein Tor sichtbar. Diese Fläche ist das Sprungportal zu den Ständen der Messehalle und den Messewelten.



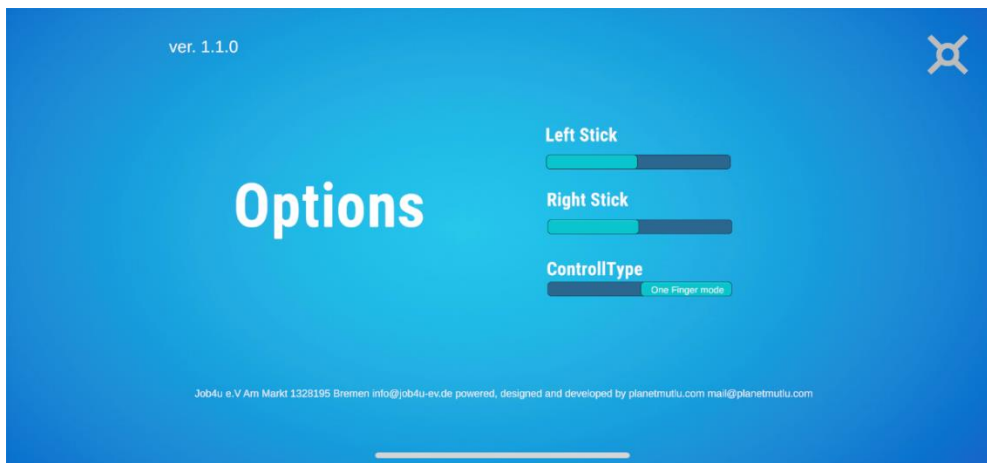
Durch das Tor hindurchgehen, dann erscheint die Auswahl zur Übersicht der Angebote. Ein Beispiel:



Wenn Sie in die Messehalle wollen, tippen Sie diese bitte einfach an. **Ab dem 01.09.2020 wird eine zusätzliche Messehalle (Messehalle B) eröffnet.**



Jetzt können Sie sich mit der Steuerung durch die Messestände bewegen. Über das „Rädchen“ oben rechts können sie die Einstellungen ändern.

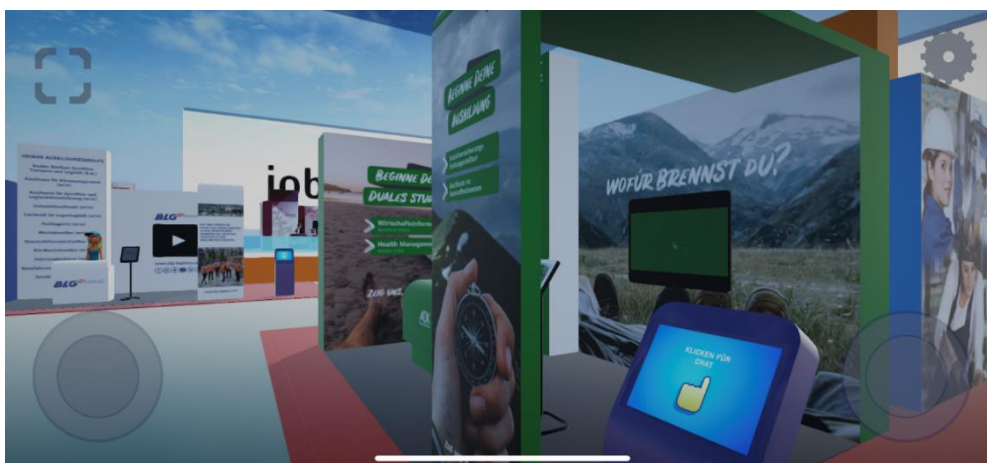


Hier können die Geschwindigkeit – rechts-links und die Art der Steuerung eingestellt werden: Über den ControllType kann zwischen den Steuerungskreisen und der One-Finger System gewählt werden. **(Ab dem 01.09. ist dies möglich und vereinfacht die Anwendung)**



Über die Steuerungskreise können Filme gestartet werden. Klicken Sie sich durch die PDFs und informieren Sie sich vollumfänglich über unsere Aussteller.

Über das „4-eck“ oben in der linken Ecke können Filme gestartet und auf das komplette Display gehoben werden.



An jedem Stand finden Sie eine Stehle mit diesem Zeichen (blauer Bildschirm). Hier geht es zum direkten Chat mit den Ausstellern. Um an dem Chat teilzunehmen, müssen sich alle Schüler*innen registrieren.

Was ist das Job4u Chatboard?

Das job4u Chatboard ist eine Kommunikationsplattform auf der die Schüler*innen mit den Unternehmen in Kontakt treten. Hierfür haben die Aussteller*innen jeweils einen eigenen Space, ähnlich einer Facebook Seite. Sie dient als Informationsmedium, damit die Schüler*innen auch virtuell über das Unternehmen und dessen Berufsangebot Auskunft bekommen.

Wie kann ich mich anmelden?

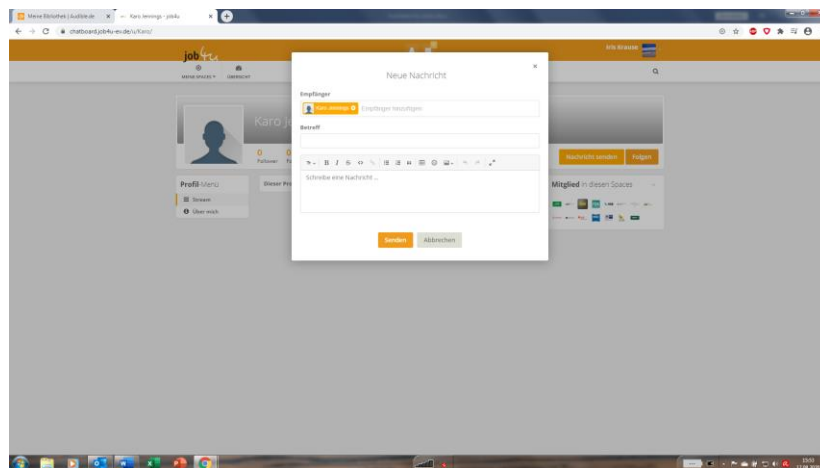
Auf der Login Oberfläche gibt es die Möglichkeit sich als Schüler*in anzumelden. Nach erfolgreicher Freischaltung haben die Schüler*innen Zugriff auf alle Spaces der Unternehmen.

Wie trete ich in Kontakt?

Es gibt zwei Möglichkeiten – einen öffentlichen und einen privaten Bereich

Öffentlich: Angemeldete Schüler*innen können auf den Spaces in **Form von Kommentaren für alle Nutzer einsehbar Fragen stellen**, welche dann von den Ausstellern beantwortet werden. Somit können auch andere Schüler*innen, die Antworten der Unternehmen im Space nachlesen, falls identische Fragen auftreten.

Privat: Wenn Sie einem Space beigetreten sind, können Sie mit den Mitgliedern in den direkten Kontakt treten. Dies ist dann nur zwischen Ihnen und dem Adressaten einsehbar.

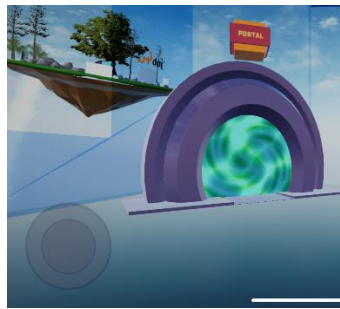


Das Chatboard ist parallel zur Messe immer zugänglich und an festgelegten Chatboardtagen besteht eine Anwesenheitspflicht der Aussteller*innen. Dementsprechend sind sie an diesen Tagen am Besten zu erreichen und stehen den Schüler*innen in diesem Zeitraum uneingeschränkt zur Verfügung.

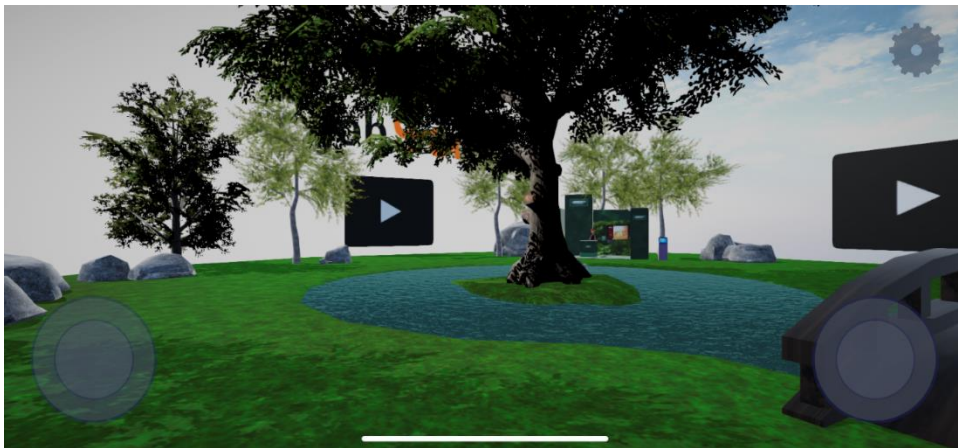
Mein Benutzerkonto

Oben rechts befindet sich das Benutzerkonto. Mit einem Klick auf Mein Profil, kann man seine geteilten Informationen einsehen. Unter Einstellungen kann man diese bearbeiten, erweitern oder auch Benachrichtigungen verwalten.

Wenn Sie in eine andere Welt eintauchen möchten, springen Sie erneut zum Tor und erhalten wieder die Übersicht als Auswahl.



Wenn Sie in die Messewelt springen wollen, tippen Sie diese bitte an. Hier ein Beispiel.



Wenn Sie noch Fragen haben sollten, wenden Sie sich gerne an: info@job4u-ev.de