

April 2025

INFORMATIONEN FÜR AUSSTELLER

BIM – Berufsinformationsmesse

in Bremerhaven 2025

EINE INITIATIVE VON:

Der Seestadt Bremerhaven in
Kooperation mit dem job4u e.V.

*Die Berufsinformationsmesse
(BIM) in der Stadthalle
Bremerhaven wird finanziell
durch die Dieckell Stiftung
unterstützt.*



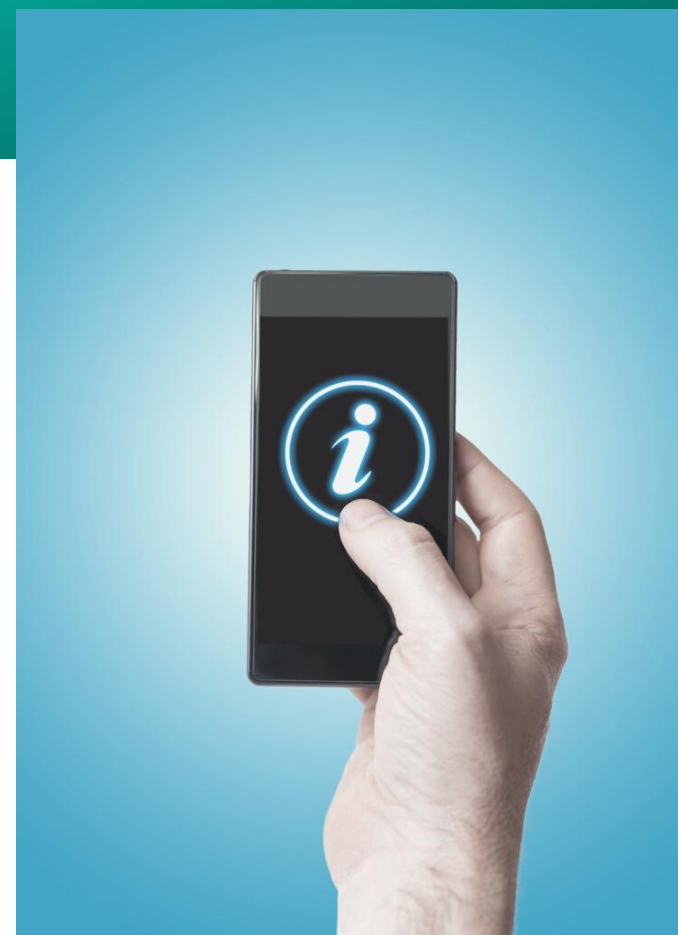
job4u e.V.

BASIS- INFORMATIONEN

WANN: **Freitag** **29.08.2025**
 Samstag **30.08.2025**

UHRZEIT: Freitag 08:00 bis 14:00 Uhr
 Samstag 10:00 bis 14:00 Uhr

WO: STADTHALLE BREMERHAVEN



WOFÜR STEHT DIE BIM 2025?



Beteiligung von

Unternehmen

- Zur Recruiting von Azubis oder Praktikanten:innen
- Bessere Sichtbarkeit als Unternehmen.

Beteiligung von

Schüler:innen und Lehrkräften

- Orientierung auf die Zukunft
- Integration der Lehrkräfte und der Eltern als Berufscoaches für die Jugendlichen.

Moderner Marktplatz

Für Alle

- Zur Information, Beratung und Berufsorientierung.

UNSERE LOCATION

STADTHALLE BREMERHAVEN

- **Vielen Dank für Ihre Geduld!**
- **Wie Ihnen nicht entgangen ist, entspricht die Stadthalle Bremerhaven nicht mehr den baulichen Vorschriften.** Die aktuelle Sachlage ist schwierig und jede Veranstaltung muss separat beantragt und genehmigt werden.
- Wir haben einen **Antrag auf Durchführung** der BIM **gestellt** und warten auf die Genehmigung.
- **Aus diesem Grund erfolgt die Anmeldung, unter dem Vorbehalt der Genehmigung, seitens der zuständigen Behörden.**
- Weitere Bedingungen, wie maximale Besucherzahlen etc. sind genehmigungsabhängig und werden von uns nachgereicht, sobald wir nähere Informationen haben.

MESSEKOSTEN 2025

ECKDATEN

Die Kosten belaufen sich je Aussteller für 2 Tage auf:

- Standgröße bis 12m² EUR 550,00
- Standgröße bis 16m² EUR 650,00
- Standgröße bis max. 20m² EUR 750,00
- Vereinsmitglieder des job4u e.V. EUR 450,00

Aufgrund der schwierigen Haushaltslage im Land Bremen und dem damit verbundenen Wegfall der ESF Fördergelder, sind wir leider gezwungen, die Standpreise für die diesjährige BIM, anzuheben.

MESSEKOSTEN 2025

ECKDATEN

Im Preis enthalten sind folgende Positionen:

- (Netto)- Messefläche (d.h. ohne Teppichboden, Messewand etc.)
- einfacher Stromanschluss inkl. Verbrauch
- Reinigungskosten
- Matching Tool: MatchMeista®

Auf Wunsch zusätzlich buchbar sind:

- **Teppichboden**
- **Messewände** (ohne individuellen Druckservice)
- **Messeequipment** (Stehtische, Barhocker usw.)
- **Starkstromanschluss** - 16 A CEE oder 32 A CEE – Kosten je nach Anschluss und Verbrauch. Die entsprechenden Kosten werden mit der Standmiete in Rechnung gestellt).
- **Bitte beachten Sie: Die Rechnungslegung erfolgt über den Magistrat der Stadt Bremerhaven. Somit sind die Standpreise bereits die Endpreise.**

MATCHMEISTA®

UNSER MATCHING-TOOL

- Mit unserem **MatchMeista®** können die Schüler:innen (SuS) den Messebesuch ganz einfach und kostenfrei vorbereiten.
- Anhand ihrer **individuellen Interessen** und **30 Fragen** wird herausgefunden, welcher **Beruf** zu ihnen passt.
- Entsprechend der Antworten erhalten die SuS die dazu **passenden und auf der Messe ausstellenden Unternehmen angezeigt**.
- Es werden **keine personenbezogenen Daten** der SuS erhoben und gespeichert.

MATCHMEISTA®

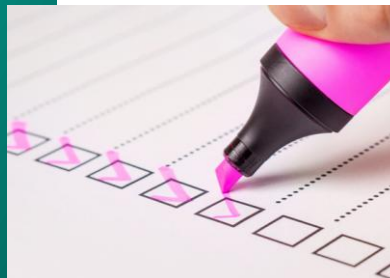
UNSER MATCHING-TOOL

- Es gibt **30 Fragen**, die auch die **Aussteller** für **jeden Beruf** individuell **bewerten können**. Je nachdem ob die Frage (deren Inhalt) für den jeweiligen Beruf eine hohe Relevanz hat oder nicht.
- **Unser MatchMeista® ist für alle Beteiligten kostenfrei.**

LOGISTIK UND PARKEN

- **Am Donnerstag, den 28.08.2025**, kann ab **08.00 Uhr bis max. 18.00 Uhr** mit dem **Aufbau** in der Halle begonnen werden.
- Dazu gibt es im Vorfeld der Messe **einen genauen Logistikplan**, damit sich die **Aussteller** während des Aufbaus **nicht gegenseitig blockieren** oder **Zuwegungen** zu anderen Ständen **versperrt werden!**
- **Wir bitten** die Aussteller und/oder deren Messebauer **um Einhaltung dieser Einteilungen!**
- Nach dem Entladen ist die Anlieferungszone direkt wieder freizugeben!
- Der **Abbau** hat am **Samstag bis spätestens 18.00 Uhr** zu erfolgen.
- **Parkplätze** stehen Ihnen sowohl am Auftag als auch an den zwei Veranstaltungstagen zur Verfügung

UNSERE PR-Arbeit 2025



Beteiligung von Medienpartnern

- Bremen NEXT und VIER
- Nordsee-Zeitung

Beteiligung von Digitalen Medien

- job4u Social-Media-Kanäle (Instagram und Facebook, Messe live TV), job4u Homepage.
- Matching-Tool MatchMeista®

Unterrichtseinheiten

Für die Schulen

- Eine Unterrichtseinheit mit dem entsprechenden Material wird für die Lehrkräfte auf der Homepage des Vereins hinterlegt.

UNSERE ZIELGRUPPE

- **Jugendliche und junge Erwachsene**, die den **direkten Kontakt** mit den Ausbildungsbetrieben suchen.
- **Schüler:innen** der Abschlussjahrgänge zur vertiefenden/ergänzenden **Ausbildungs- und/oder (dualen) Studienorientierung**.
- **Schüler:innen** die gezielt einen **Praktikumsplatz** suchen.
- **Schüler:innen** mit **besonderem Orientierungsbedarf**.



UNSER AZUBI-SCOUTING

- Wir möchten auch dieses Mal ein Azubi-Scouting durch Auszubildene der teilnehmenden Betriebe und Institutionen für die Schüler:innen durchführen.
- Die Azubis fungieren als Brückenbauer:innen zwischen den Schüler:innen und den Ausstellern.
- Alle Interessierten werden durch eine Schulung vor Ort auf ihren Einsatz vorbereitet.
- Bitte teilen Sie uns mit, ob sich aus Ihrem Unternehmen Azubis für diesen Einsatz auf der BIM 2025 interessieren und uns unterstützen möchten.

FÜR LEHRKRÄFTE

- Eine Unterrichtseinheit mit dem entsprechenden Material wird auf der job4u Homepage für die Lehrkräfte VOR DEN Sommerferien hinterlegt.
- Es wird eine genaue Anleitung zur Nutzung des MatchMeista® geben, so dass dieser zur Vorbereitung des Unterrichts ebenfalls genutzt werden kann.



ANMELDUNG



Das Anmeldeformular

bitte bis zum

25. April 2025

zurücksenden.

Wenn Sie an einer Teilnahme interessiert sind, senden Sie das vollständig ausgefüllte Formular bitte als gescanntes Dokument an:

talia@job4u-ev.de

Ihre Ansprechpartnerin:

job4u e.V.
Talia Lankenau

Mail: talia@job4u-ev.de
Tel: 0421/69 67 99 59

